

E1.13 L'arthroscopie de hanche

A – INTRODUCTION :

L'arthroscopie de hanche est utilisée depuis ces dix dernières années pour permettre d'analyser et de traiter des lésions profondes de l'articulation coxo-fémorale en particulier chez des sujets jeunes qui souffrent mais qui ne nécessitent pas d'intervention lourde et définitive comme la prothèse totale de hanche.

Cette technique qui se rapproche de l'arthroscopie de genou est plus délicate et de réalisation plus difficile car la hanche est une articulation serrée, profonde et très tendue. Elle nécessite une anesthésie générale, une table orthopédique de traction et une instrumentation spécifique.



Elle n'est réalisée que dans des centres spécialisés par des chirurgiens orthopédistes spécialisés dans la hanche.

B – TECHNIQUE :

Le patient est installé sur table orthopédique de traction sous anesthésie générale.

Un amplificateur radioscopique de brillance est installé entre les jambes.

Le chirurgien place deux canules dans la hanche par voie latérale et antéro-latérale entre les muscles sous contrôle scopique et analyse la hanche au niveau du col fémoral.

Dans un premier temps le bilan se fait sans traction du membre et visualise la face externe du bourrelet cotyloïdien et sa bonne insertion sur le rebord osseux du cotyle.

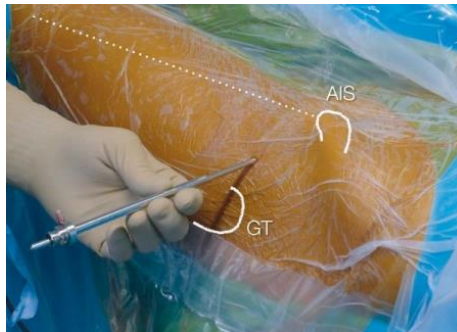
Puis une traction est exercée pour décoapter la hanche du cotyle et analyser la surface cartilagineuse de la tête fémorale et du cotyle et la face intra articulaire du labrum.

Installation du patient sur table de traction et installation de la radioscopie



Le risque de compression pubienne avec une hypoesthésie temporaire n'est pas rare.

Mise en place des tubes d'arthroscopie



Contrôle radioscopique du bon emplacement des tubes d'arthroscopie



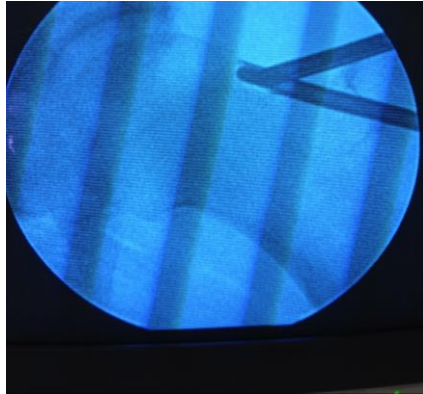
C – INDICATION :

Ainsi l'arthroscopie de hanche permet de faire le bilan et de traiter :

- fente du labrum
- bourrelets hyper mobiles
- anse de seau du labrum
- ostéochondromes et corps étrangers intra articulaire

- biopsies synoviales et prélèvements bactériens
- Analyse d'une articulation prothétique (intégrité ou non d'une tête céramique)
- Nettoyage d'une arthrofibrose.

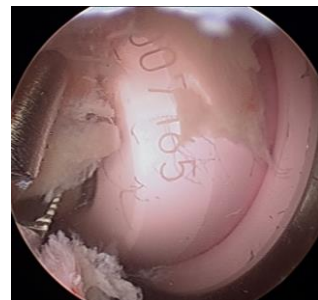
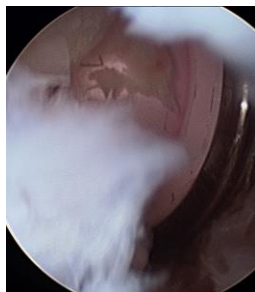
Ponçage d'un ostéophyte du col fémoral



Labrum inflammatoire de hanche



Nettoyage d'une arthro-fibrose de hanche



D – CONCLUSION :

L'arthroscopie de hanche est une intervention technique qui permet de traiter un certain nombre de lésions de la hanche en hospitalisation ambulatoire comme pour le genou. Néanmoins elle est plus

difficile, plus technique et nécessite une table de traction.